

Réanimation et COVID

Réunion commune ANM et Afrique 25 Février 2022

Pr B Guidet

Service de Médecine Intensive Réanimation;
Hôpital Saint Antoine, Paris

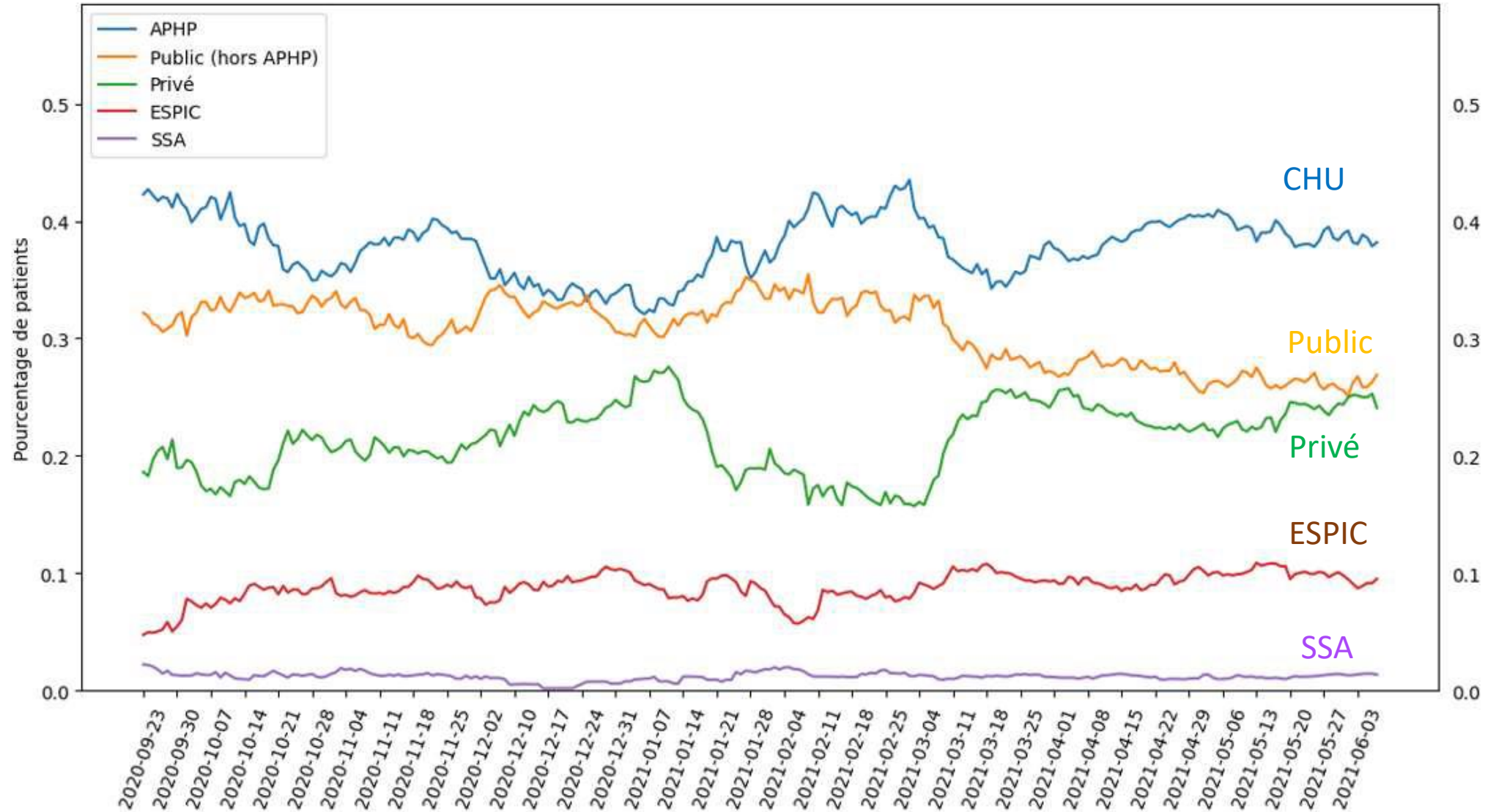
Adaptation de l'offre de soins critiques en période COVID en fonction des vagues

- Transferts vers d'autres régions françaises
- Déprogrammation
- Augmentation des lits de soins critiques
 - Transformation de lits de soins intermédiaires en lits de réanimation
 - Création de nouveaux lits
 - Réalisation d'actes de réanimation en salle d'hospitalisation

Facteurs limitants

- Personnel avec une expertise en réanimation
 - Mobilisation de personnel du bloc
 - Réserve sanitaire
 - Anciennes IDE de réanimation
 - Autres IDE avec création d'équipe mixte
- Médicaments
 - Curares
 - Produits anesthésiques
 - Anti-inflammatoires : corticoïdes, anti IL6R
- Matériel
 - Respirateurs
 - Systèmes d'aspiration
 - Matériel de protection : masque, sur blouse,..

Contribution des différents établissements



Gestion de la tension sur les lits de soins critiques

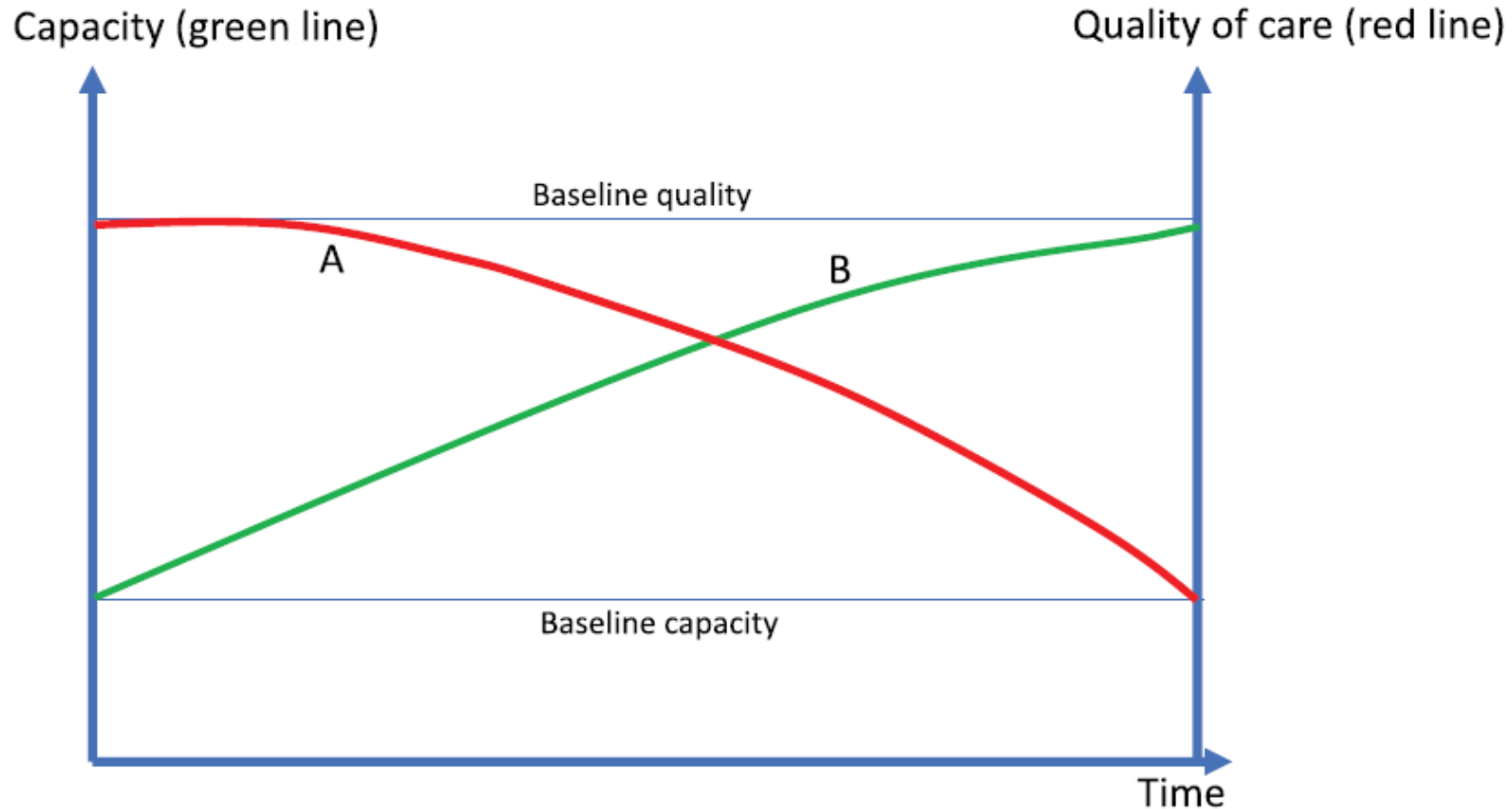
- Recommandations pour priorisation d'accès à la réanimation
- Promotion de la vaccination
- Impact sur le recrutement

Relation entre le capacitaire et la qualité des soins

Age is just a number: how should we triage old patient the coronavirus disease 2019 pandemic?

Bertrand Guidet, Hans Flaatten and Susannah K Leaver

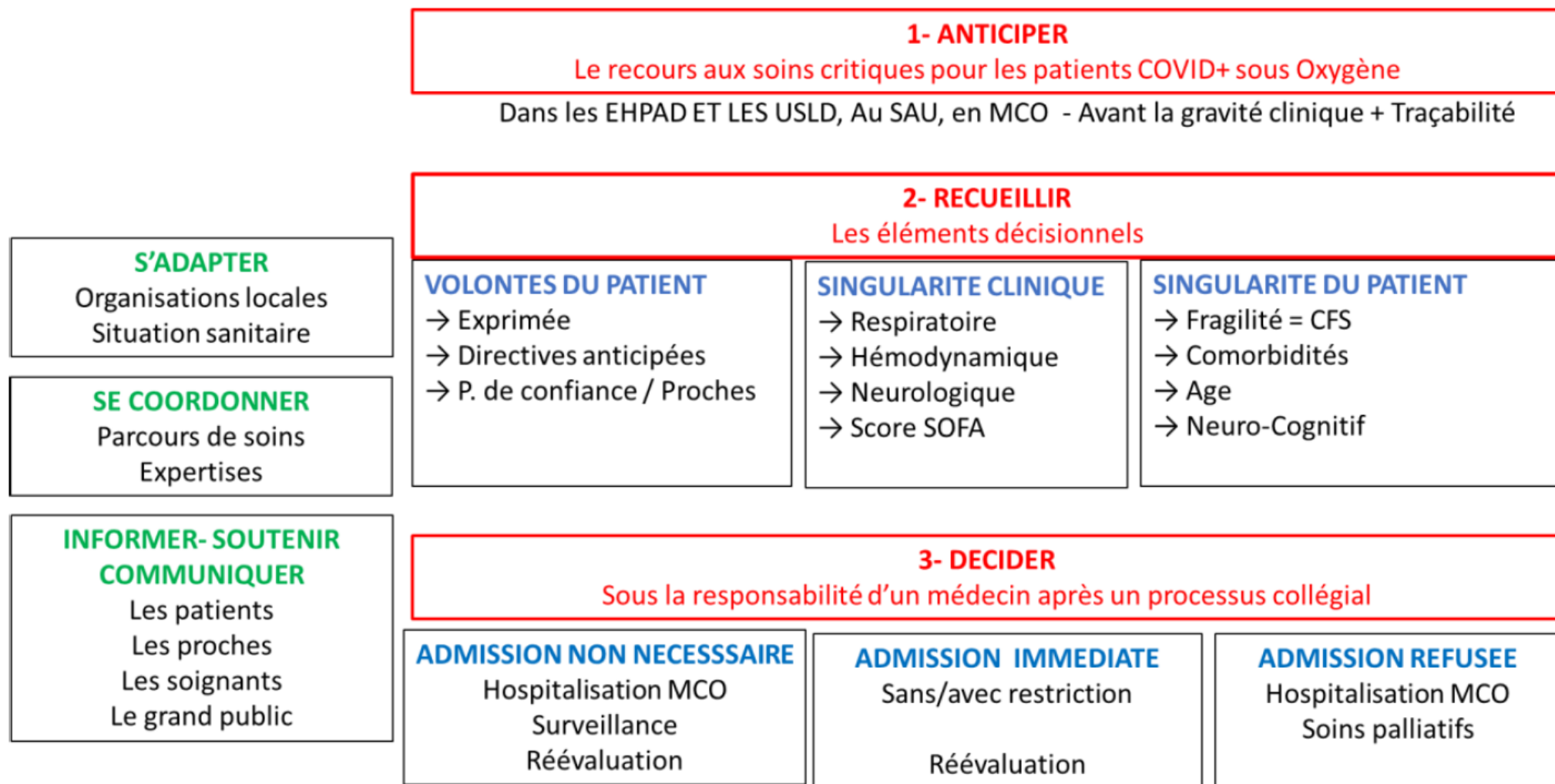
European J Emerg Med 2021; 28(2):92-94



A = time when quality starts to drop \approx when capacity approach the double
B = time when very strict admission criteria are implemented

Décision d'admission des patients en unités de réanimation et unités de soins critiques dans un contexte d'épidémie à Covid-19.

Elie Azoulay, Sadek Beloucif, Benoît Vivien, Bertrand Guidet, Dominique Pateron, Matthieu Le Dorze



Prise en charge en réanimation

- **Défaillance respiratoire**

- Retarder l'intubation
- Ventilation protectrice
- Favoriser l'oxygénothérapie à haut débit nasal humidifié,
- VNI, Décubitus ventral vigilant
- ECMO pour les cas les plus graves
 - Schmidt M, et al. Extracorporeal membrane oxygenation for severe acute respiratory distress syndrome associated with COVID-19: a retrospective cohort study. *Lancet Respir Med.* 2020 Nov;8(11):1121-1131
 - Lebreton G et al. Extracorporeal membrane oxygenation network organisation and clinical outcomes during the COVID-19 pandemic in Greater Paris, France: a multicentre cohort study. *Lancet Respir Med.* 2021 Apr 19;9(8):851–62

- **Corticoïdes** : OUI: Doses et durée?

- **Anticoagulants** : OUI: doses?

- **Anti cytokines** : Anti IL-6 : Qui, quand?

- Autres antiinflammatoires : anti IL1, anti JAK, anti VEGF,..

- Anti viraux : NON en réanimation

- **Antibiotiques** : OUI si infection bactérienne

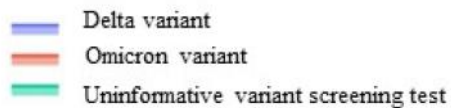
Séjours COVID - Soins critiques – APHP - 5ème vague

EPIDEMIOLOGICAL CHARACTERISATION OF OMICRON VARIANT CASES IN THE APHP CRITICAL CARE UNITS

THE APHP REALITY RESEARCH GROUP

Article soumis

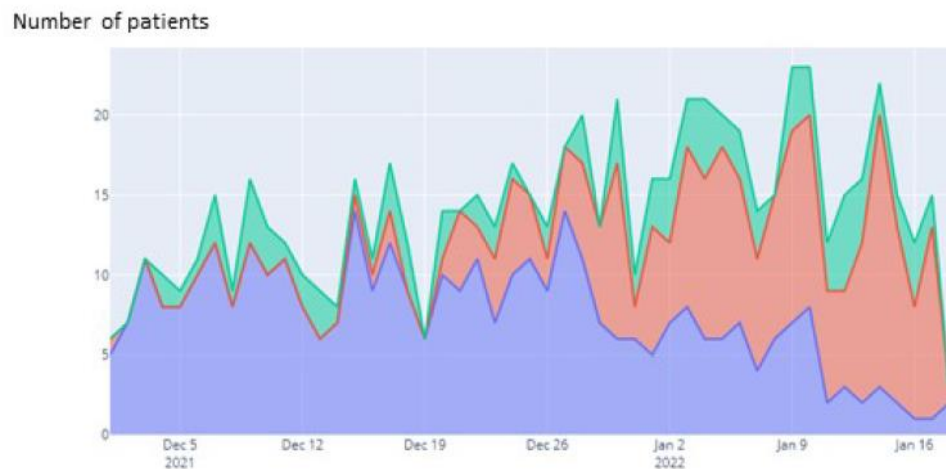
ICU admissions



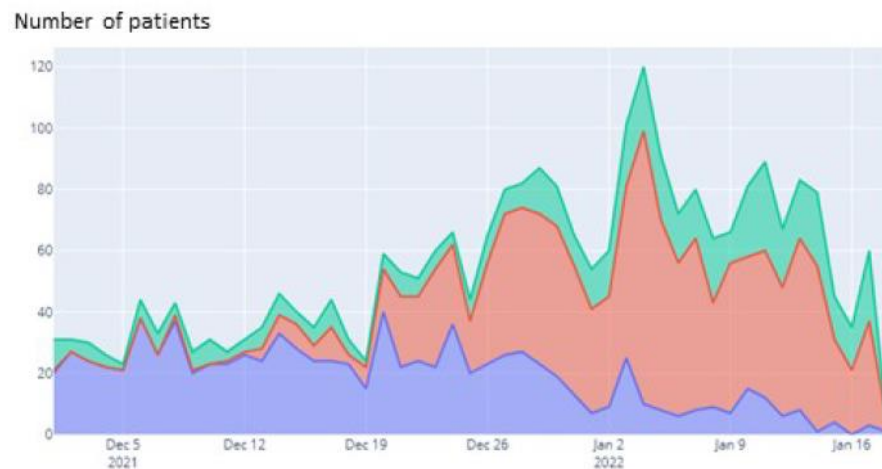
Ward admissions

New daily admission

A

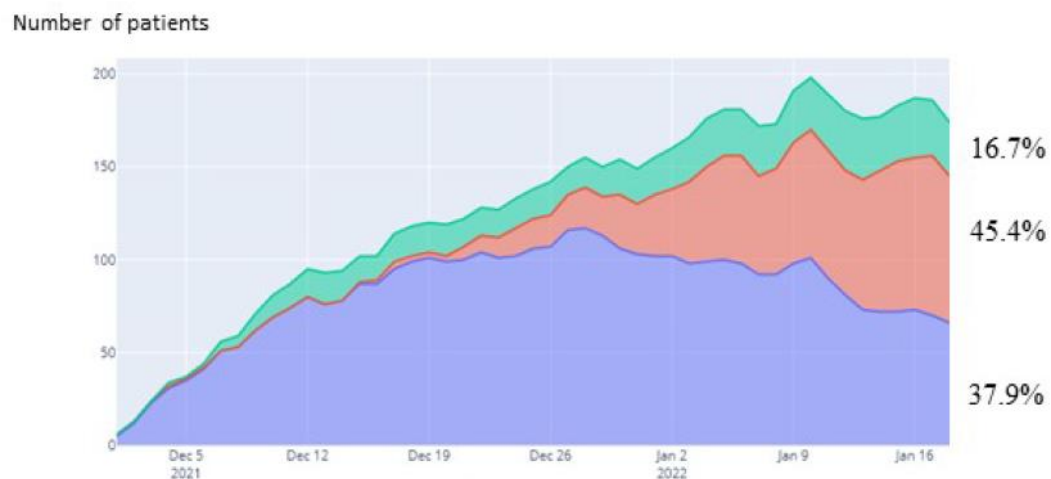


C

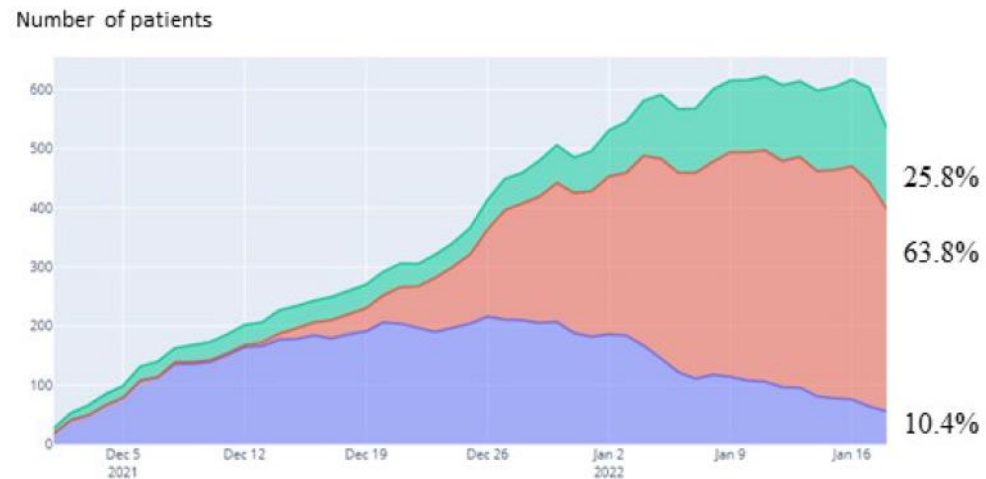


During the study period overall

B



D



Caractéristiques des patients de réanimation en fonction du variant

	Delta cases	Omicron cases	P value
	N=400 (45%)	N=229 (25.8%)	(Delta versus Omicron)
Age	62.0 [51.0;70.0]	63.0 [49.0;71.0]	0.810
Sex			
Female, n (%)	135 (33.8%)	75 (32.8%)	0.867
Male, n (%)	265 (66.2%)	154 (67.2%)	
Vaccination, n (%)			<0.001
0 injection	279 (69.8%)	83 (36.2%)	
1 injection	19 (4.8%)	13 (5.7%)	
2 injections	58 (14.5%)	59 (25.8%)	
3 injections	43 (10.8%)	60 (26.2%)	
Unknown	1 (0.3%)	14 (6.1%)	
Immunocompromised, n (%)	59 (14.8%)	79 (34.5%)	<0.001

Caractéristiques des patients de réanimation en fonction du variant

	Delta cases	Omicron cases	P value (Delta versus Omicron)
	N=400 (45%)	N=229 (25.8%)	
Pneumonia, n (%)	379 (94.8%)	154 (67.2%)	<0.001
Unvaccinated, n (%)	273/279 (97.8%)	67/83 (80.7%)	
Vaccinated, n (%)	105/120 (87.5%) [§]	82/132 (62.1%) [‡]	
Unknown, n	1	5	
Invasive ventilation, n (%)	204 (51.0%)	94 (41.0%)	0.020
In-ICU mortality, n (%)	90/323 (27.9%)	31/155 (20.0%)	0.082

Merci